

# 川崎区 社会福祉大会

参加者プレゼント  
もあります！



日時:令和4年11月19日(土)10時30分~12時15分

※受付は10時~になります。

会場:川崎市教育文化会館 6階 大会議室  
第1部 式典

: 社会福祉功労者の表彰・感謝状の贈呈

第2部 講演会

講師:川崎市ふれあい館 鈴木 健 氏

テーマ:見えづらい子どもたちのSOS~地域活動でできること~

## 講師プロフィール

川崎市ふれあい館副館長。父は日本人、母は朝鮮半島出身。10代の頃に在日フィリピン人と出会い、それ以来、在日外国人のコミュニティづくりや支援に携わっている。現在、川崎市ふれあい館でこども食堂や食糧支援、小学生、中学生の学習支援、高校内居場所カフェなど、こども・若者の居場所づくり事業や多文化事業に取り組んでいる。



定員:50名 ※事前申し込み制(先着順)

※新型コロナウイルスの感染拡大防止のため、会場の席数に上限を設けております。お申込みなくご来場された場合、入場を制限させていただく場合がございますので、予めご了承ください。

申込方法:お電話またはFAX、メール(※氏名、住所、連絡先をお知らせください)

※新型コロナウイルスの感染状況により開催内容の変更及びやむを得ず中止とさせていただく場合もございますので、最新の情報をお問い合わせまたは本会ホームページにてご確認ください。

※ご参加の際には、会場内での検温、手指の消毒、マスクの着用にご協力をお願いします。

申込締切:11月16日(水)

主催:川崎市川崎区社会福祉協議会

TEL:044-246-5500/FAX:044-211-8741

メール:info@kawasakikushakyo.or.jp





# 川崎市社会福祉大会申込用紙



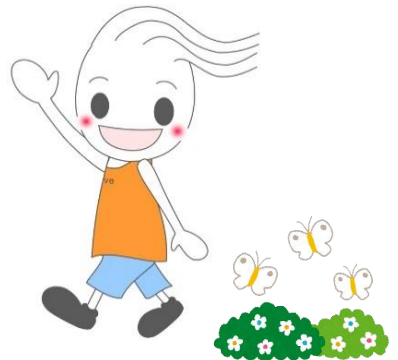
川崎市社会福祉協議会あて  
FAX 044-211-8741

※新型コロナウイルスの感染状況により、やむを得ず開催を中止する場合には、ご記入いただいた連絡先にご連絡をさせていただきます。

ふりがな			
グループ名			
氏名	ふりがな	連絡先	※連絡の取りやすい番号をご記入ください。
住所	〒		
氏名	ふりがな	連絡先	※連絡の取りやすい番号をご記入ください。
住所	〒		
氏名	ふりがな	連絡先	※連絡の取りやすい番号をご記入ください。
住所	〒		

<個人情報の取り扱いについて>  
 本大会の申し込みに関して得た個人情報は本人の同意なしに第三者に提供することはありません。  
 ただし、例外として、新型コロナウイルスの影響により必要に応じて保健所等の公的機関へ参加者名簿の提出を求められた場合には、この限りではありません。

皆様のご参加  
お待ちしております♪



## ▼ 申込・問い合わせ

社福)川崎市社会福祉協議会川崎市川崎市社会福祉協議会  
 〒210-0011 川崎市川崎市富士見1-6-3読売川崎富士見ビルB-1棟6階  
 TEL:044-246-5500/FAX:044-211-8741  
 メール:info@kawasakikushakyo.or.jp

 この事業は、一部共同募金配分金で行っております。